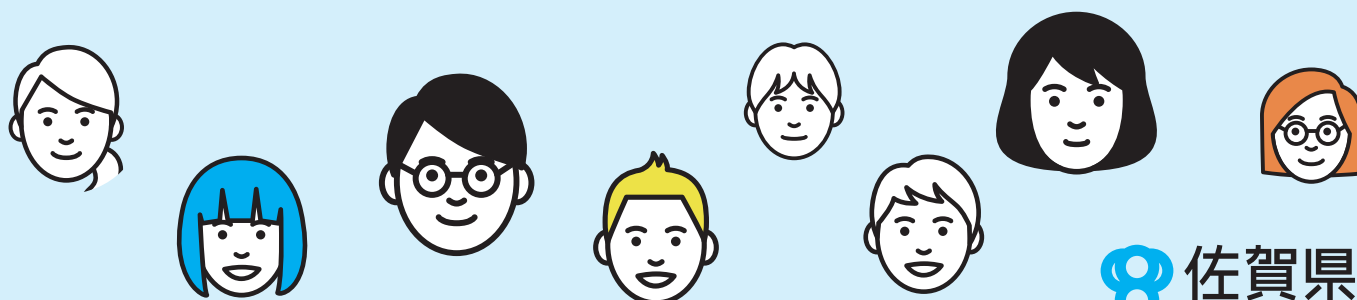


参加  
無料

福祉のチカラで企業内の課題を解決しませんか？

# さが障害者おしごとフェア

佐賀県内の障害福祉事業所への業務委託・発注について、直接話を聞けるイベントです。「人手不足」「業務効率化」など、企業が抱える課題に対して、業務の一部を福祉事業所へ委託するという新しい選択肢をご提案します。実際に業務を担っている障害のある方の力や、事業所の取り組みを知っていただき、業務の効率化や地域の力を活かす機会として、ぜひご活用ください。



 佐賀県

## 障害者就労支援施設に委託できる業務の例

### Web制作



HP作成、デザイン  
ショート動画作成  
動画編集など

### 軽作業／事業所にて



箱折り、シール貼り  
封入・梱包、廃品回収  
ネット物販代行  
ノベルティ作成  
食品製造など

### 軽作業／顧客施設にて



除草、清掃、ベッドメイク  
倉庫内作業、調理  
お弁当の盛付、農業手伝い  
検品など

### 事務作業



印刷、データ入力  
テープ起こし  
イラスト作成  
アンケート集計・分析  
会計処理補助など

2026. **1/14** 水 13:00-16:00

会場

メートプラザ佐賀 多目的ホール (佐賀市兵庫北 3-8-40)

#### 対象

- ◎人材不足でお悩みの企業様
- ◎業務の外注を検討している企業
- ◎CSRの取り組みを検討している企業

#### 申し込み方法



※二次元コードを読み取り、  
専用フォームから  
お申し込みください。

<https://x.gd/pT9eW>

#### 問い合わせ先

佐賀県 障害福祉課 就労支援室

【さが障害者おしごとフェア運営事務局】 リクルーティング・パートナーズ株式会社 (受託事業所)

TEL 0120-946-059 (受付時間) 平日/10:00~18:00 E-Mail [lg-event@3140pa.com](mailto:lg-event@3140pa.com)

# “雇用の外”にも、 あなたの会社を支える人がいる。 人を増やす前に、 仕事を分けてみる。

業務を“切り出す”ことで、企業も地域も動き出す。

人手不足、定着難、長時間労働、採用コストの増大。

いま企業が直面している課題の多くは、  
「仕事を減らす・分ける」で解決できる時代です。

業務を外注・委託・シェアすることで、  
本業への集中、生産性の向上、地域との共創が同時に実現します。

本プロジェクトでは、以下の働き方を包括的に支援します。

「うちにはどんな選択肢がありそう？」

企業様からのこの問いから、この相談窓口はスタートします。ぜひ、お申込みください。



## 相談できること

### 業務整理・可視化

業務プロセスの棚卸しや標準化のアドバイスを行い、外注可能業務を可視化

### 業務切り出し支援

外部へ委託できる業務の切り出し方や委託方法に関する相談

### 最適な外注紹介

事前に業務内容を調整し、ニーズに合わせた障害福祉事業所(A・B型など)・地域の企業・団体(共創パートナー)・副業・兼業人材(スキルワーカー)・スポットワーカー(短期・単発支援)をご紹介

## 外注できる業務の具体例

### 現場業務

梱包・検品・封入・出荷補助・倉庫整理・備品補充・清掃(オフィス・公園・トイレ)・草刈り・駐車場整備

### 事務サポート

名簿入力・請求書整理・DM発送・ラベル貼り・PDF化・ファイル整理・アンケート集計・議事録清書

### 販促・広報支援

SNS投稿・チラシ作成補助・展示会資料準備・ノベルティ袋詰・Web更新・写真撮影・ニュースレター発送

### 業務改善・デジタル支援

マニュアル整備・Excel整理・AIチャット整備・RPA設定・Googleフォーム構築・データクレンジング

### 製造・販売連携

パン・菓子・木工・縫製品のOEM製作、販売委託など

## 対象者

佐賀県内に  
本社・事業所がある企業

申し込み方法



※二次元コードを読み取り、  
専用フォームからお申し込みください。

<https://x.gd/dVTRE>

締切：1月7日(水) 17:00

本相談窓口は、佐賀県が推進する「障害者の多様な働く場づくり事業」の一環として設置されています。

企業からの外注や業務委託、副業の活用などを通じて、福祉事業所の仕事の幅を広げ、障害者の働く機会を増やすことを目的としています。

## 問い合わせ先

佐賀県 障害福祉課 就労支援室

業務切り出し支援事務局(さが障害者おしごとフェア運営事務局内) ※リクルーティング・パートナーズ株式会社(受託事業所)

TEL 0120-946-059

(受付時間) 平日/10:00~18:00

E-Mail [lg-event@3140pa.com](mailto:lg-event@3140pa.com)